

**Хританьков А., Черемис М.**

## **Реконструкция боевого ножа из Экриттен (Ветрово)**

Экриттен (Ветрово) - знаковый памятник археологии, который известен всем по одному из четырех прусских шлемов эпохи викингов [4].

Основным источником для создания реплики послужил монументальный труд советских археологов «Археология СССР» под редакцией Б.А. Рыбакова, в частности том «Финноугры и балты в эпоху средневековья» (С.449. табл. СXXX) [1] (рисунок 1).

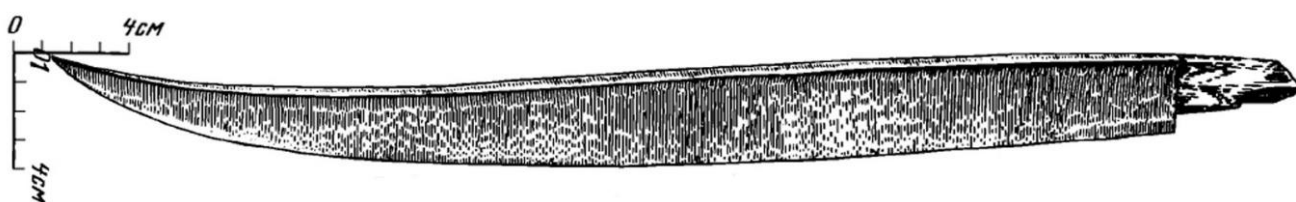


Рисунок 1. Боевой нож [1]

Описание предмета в приложении довольно коротко: боевой нож-скрамасакс, изготовленный из железа (С.421) [1]. Параметры ножа мы можем узнать из изображения: однолезвийный, к концу лезвие изгибается в сторону спинки, длина лезвия - 38 см., рукоять утрачена, максимальная ширина клинка - 5 см., по толщине данных нет.

Поскольку рукоять ножа утрачена для ее воссоздания в качестве версии был привлечен ряд источников:

- кольцо из Штробьенен (Рисунок 2) [3]; сюжет, изображенный на украшении, показывает нам двух воинов-всадников вооруженных подобными ножами;
- графическая реконструкция однолезвийных клинков, распространенных по пути Самбия-Вирумаа в VI–XI вв. В.И. Кулакова [2].

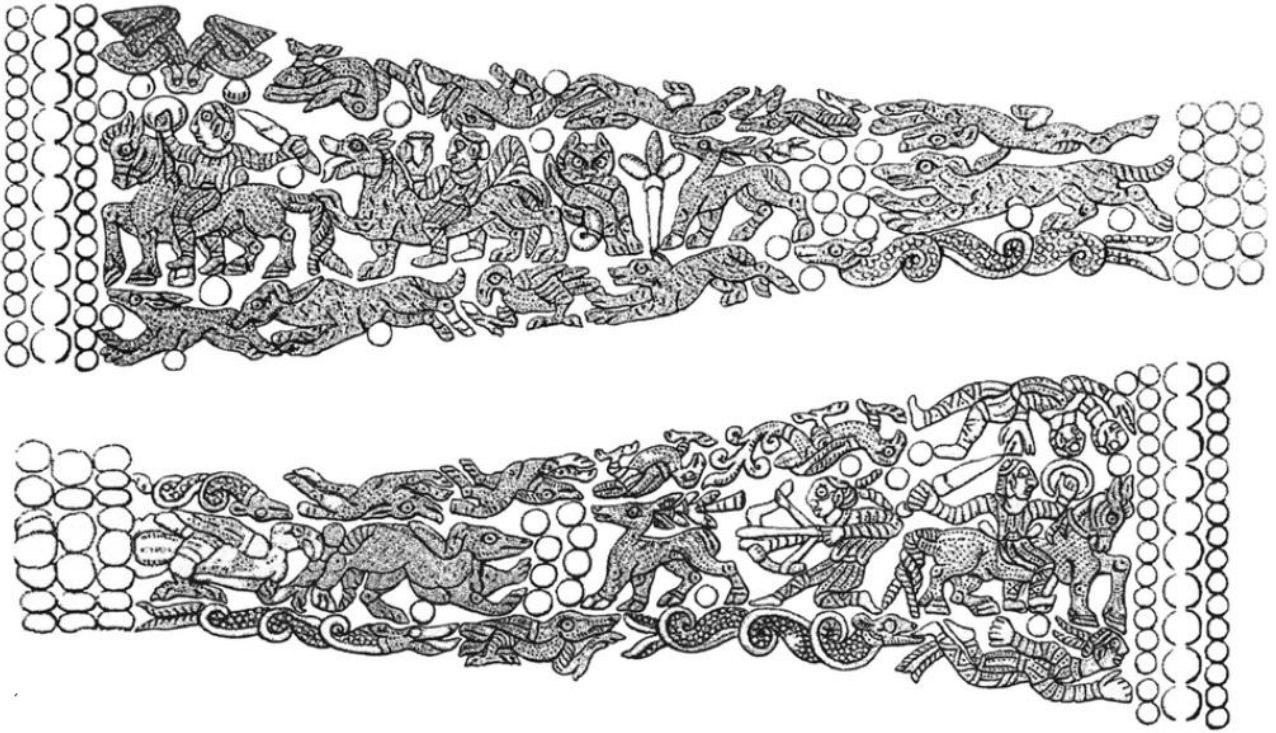


Рисунок 2. Изображения на кольце из Штробьенен [3]

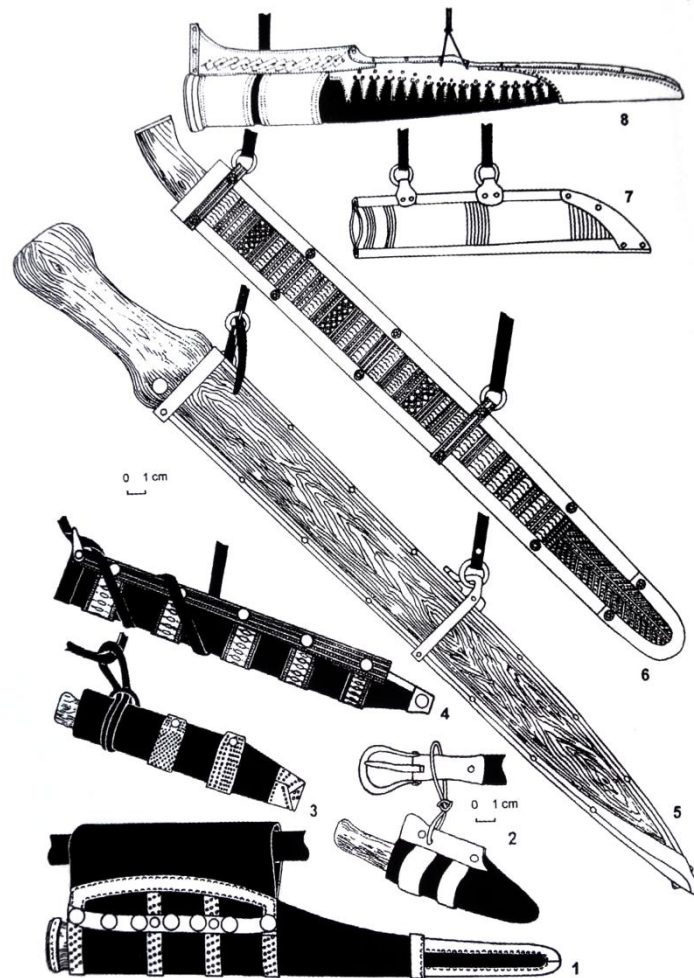


Рисунок 3. Графическая реконструкция однолезвийных клинков, распространенных по пути Самбия-Вирумаа в VI–XI вв. [2]



Рисунок 4. Реконструкция боевого ножа из Экриттен (Ветрово), автор - Гладуш Д.

## Литература

1. Археология СССР. Т.8. Финноугры и балты в эпоху средневековья. М.: «Наука». 1987.
2. Кулаков В.И. Неманский янтарный путь в эпоху викингов. Калининград: Калининградский областной музей янтаря, 2012. С. 104
3. Чаусидис Н. Кольцо из Штробьенена. Иконографический и семиотический анализ. Лесная и лесостепная зоны Восточной Европы в эпохи римских влияний и Великого переселения народов. Конференция 3: Сб. статей/Под. ред. А. М. Воронцова, И. О. Гавритухина. — Тула: Гос. музей-заповедник «Куликово поле», 2012. — 555 с.: ил. С.527-554
4. La Vaume, W. Ein spätprussisches Reitergrab mit Helm und Verzierten Lanzen aus Ekritten, Kr. Samland. Alt-Preußen, 4/4. 1940. P. 84–86.